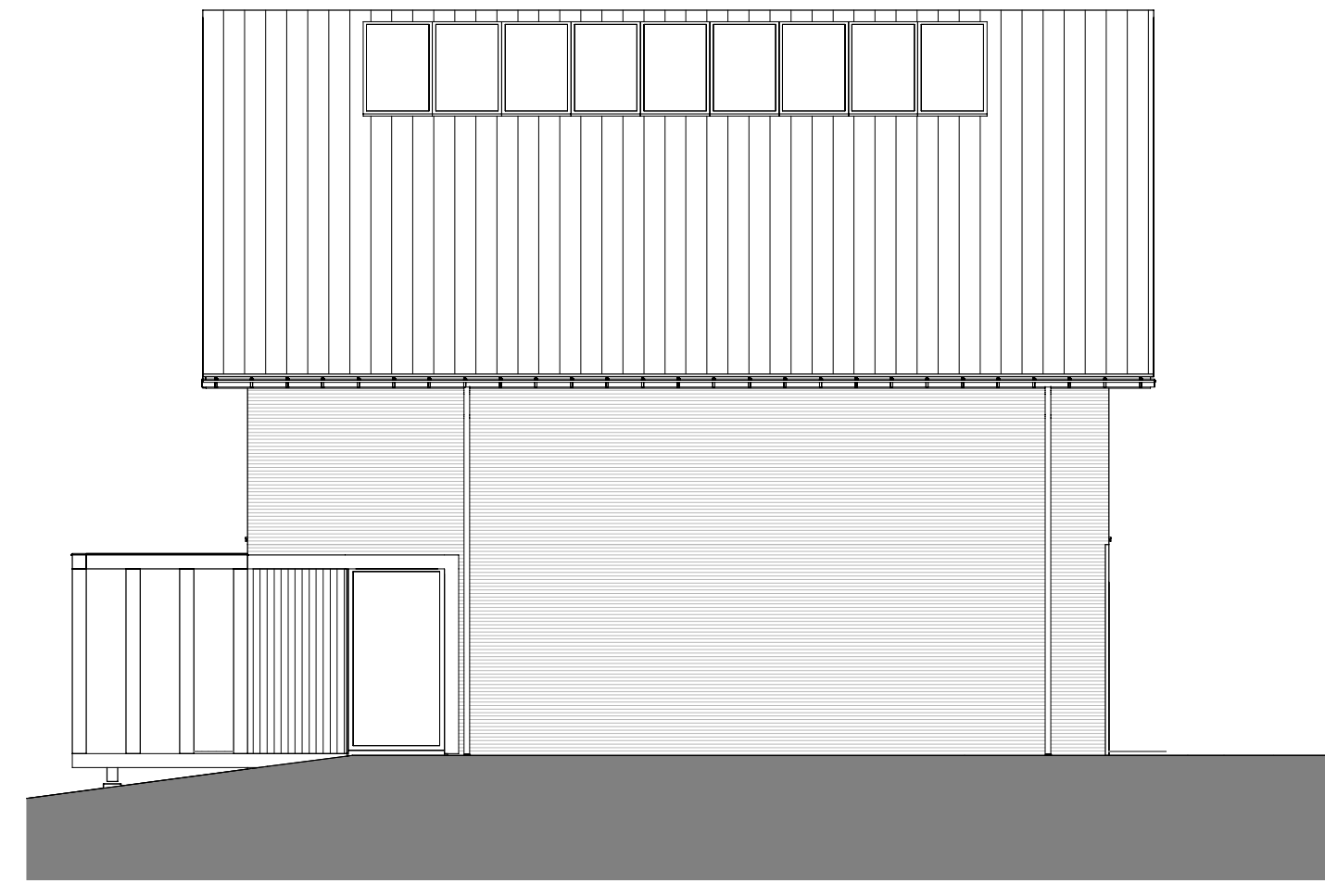
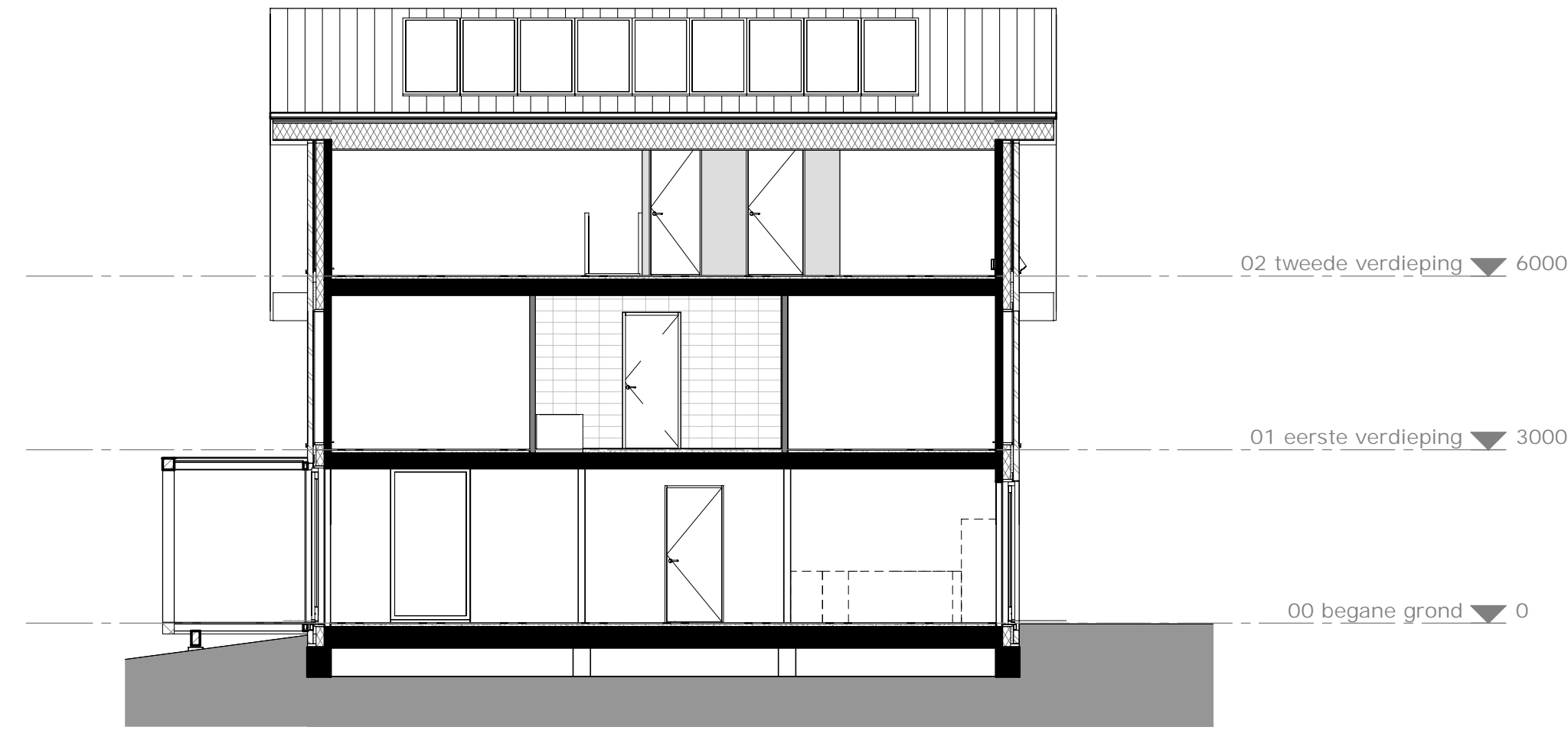




voorgevel
schaal 1 : 100



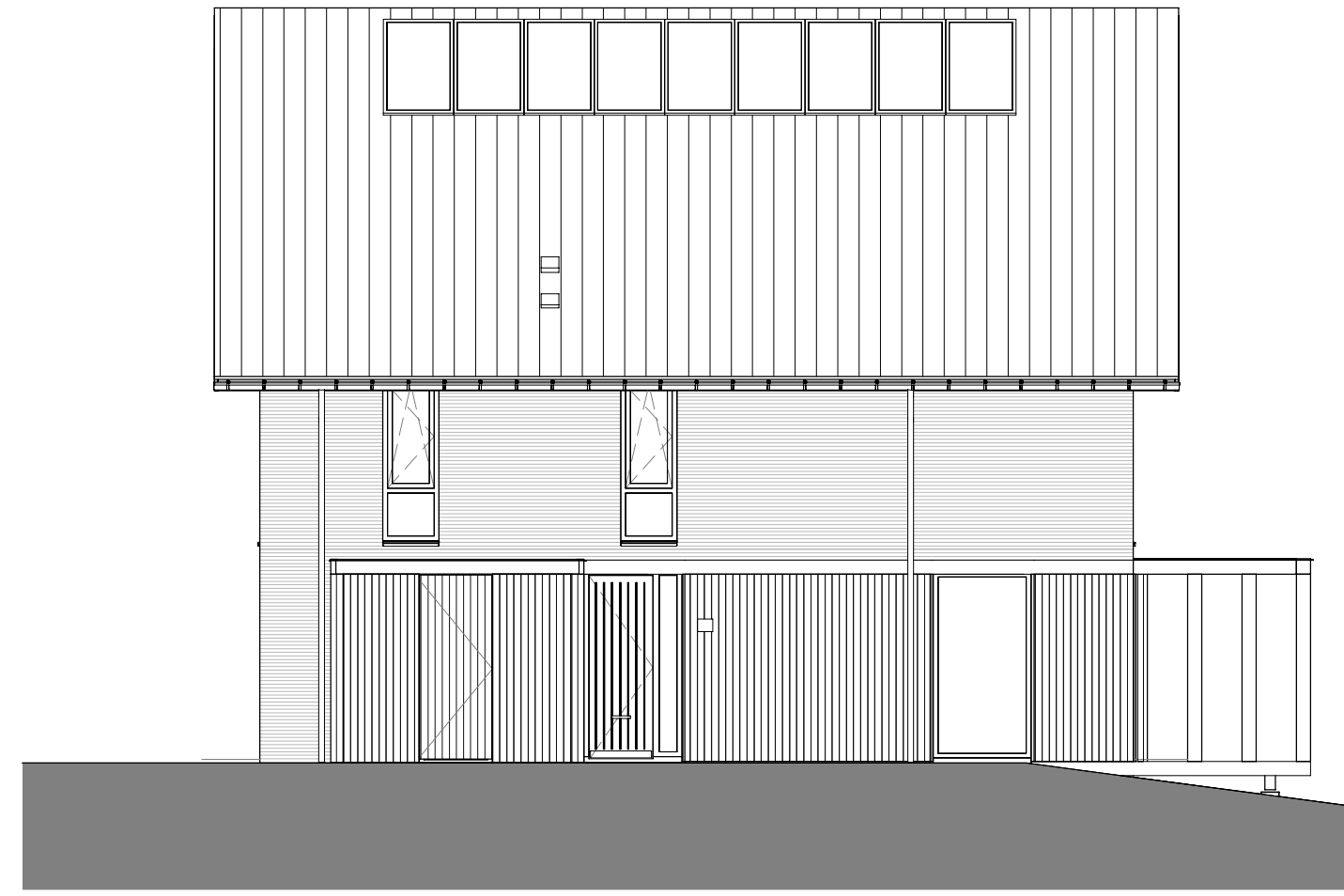
rechter zijgevel
schaal 1 : 100



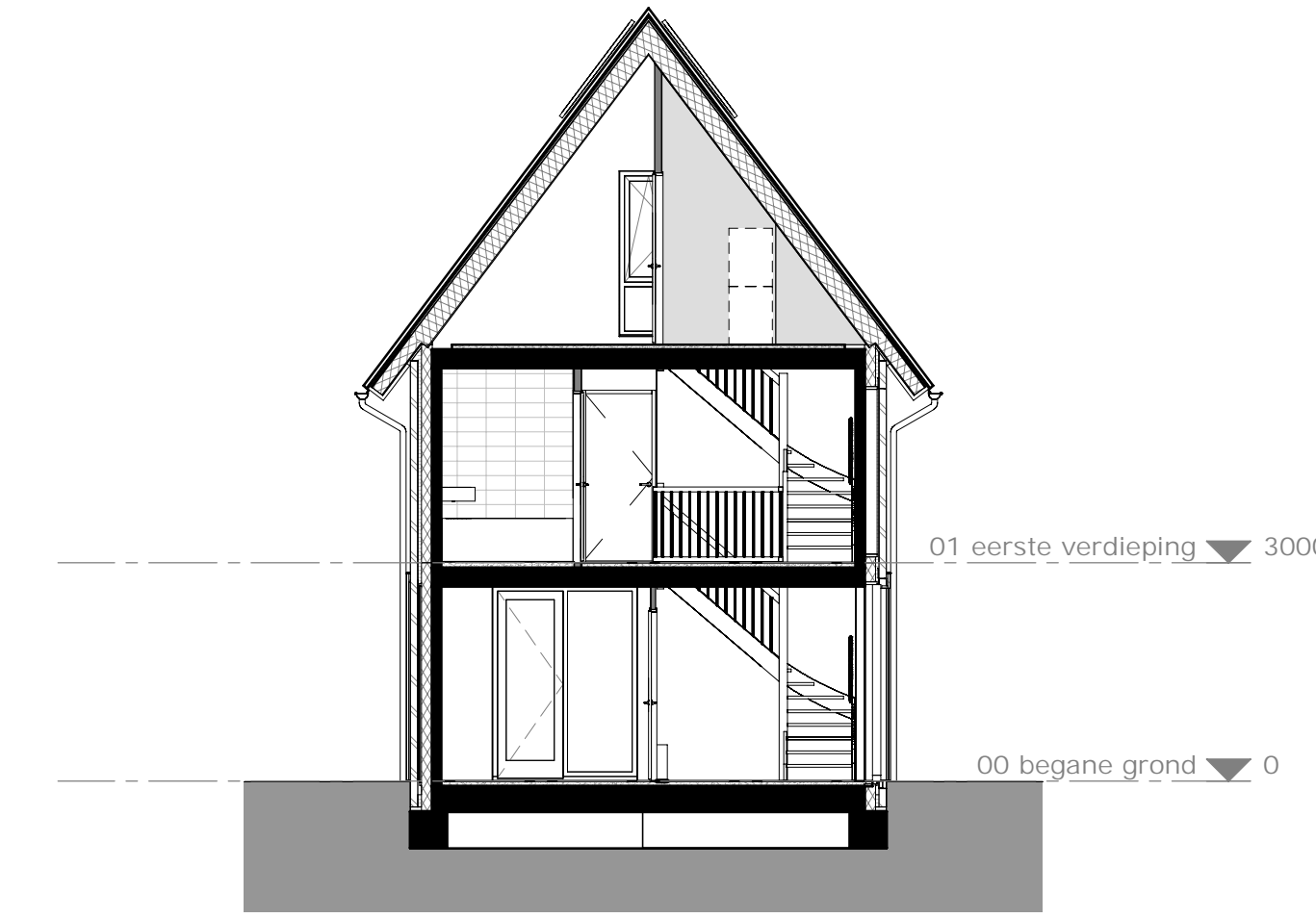
doorsnede 1
schaal 1 : 100




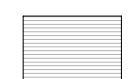
achtergevel
schaal 1 : 100




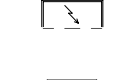
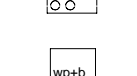
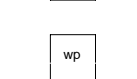
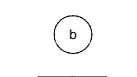
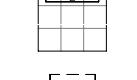
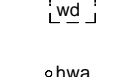



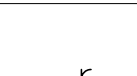
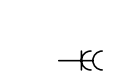
linker zijgevel
schaal 1 : 100

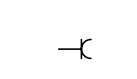
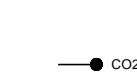

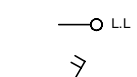
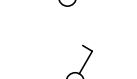

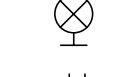
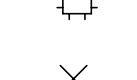
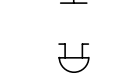





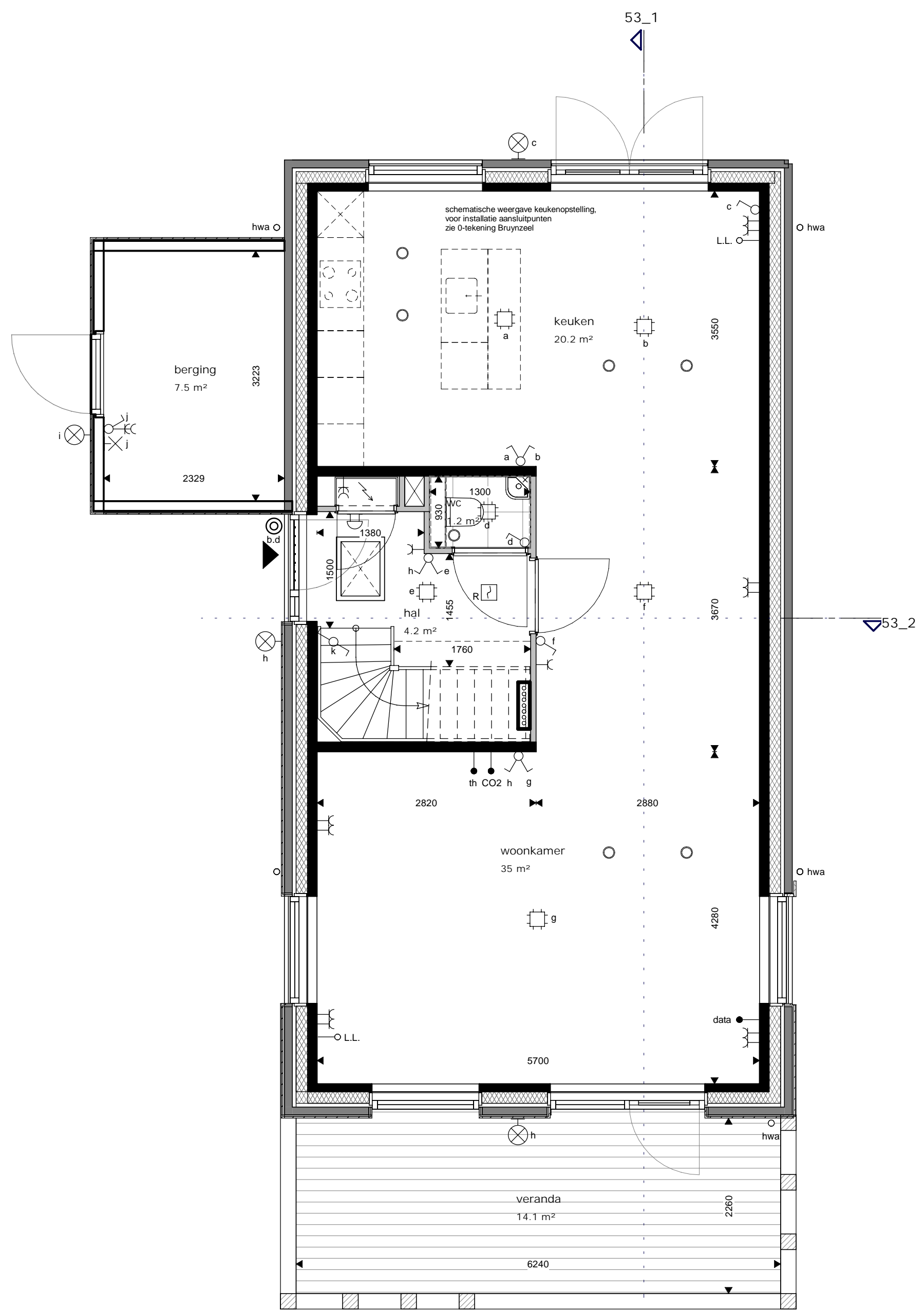
doorsnede 2
schaal 1 : 100

gevel
 metselwerk GabbroMetallic WF wildverband
 metselwerk Ogenagaat WF wildverband

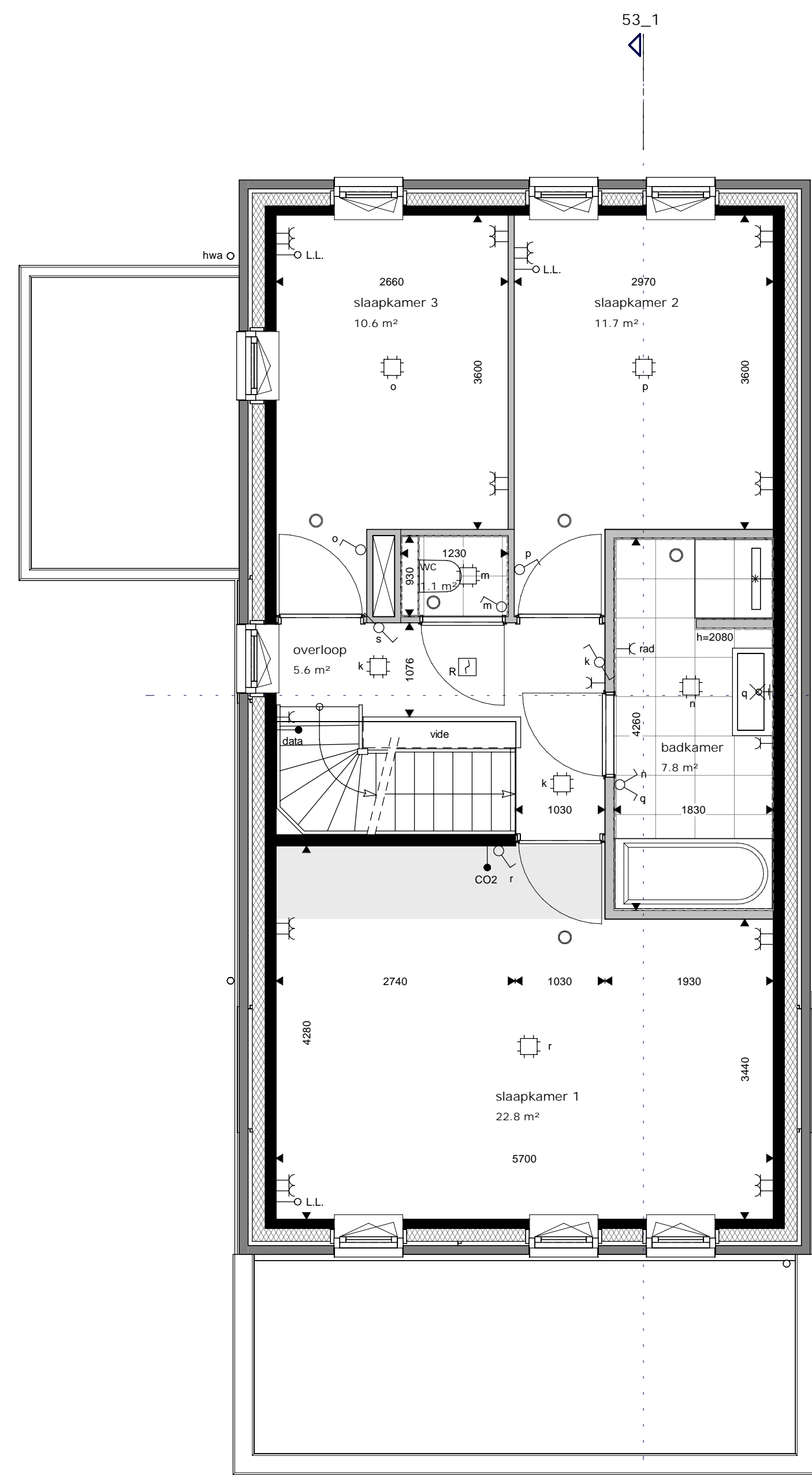
plaatgrond
 dragende constructieve wand
 isolatiemateriaal
 metselwerk, wildverband
 lichte scheidingwand

algemeen
 entree woning
 meterkast
 ww ventilatiebox
 warmte pomp met boiler
 warmte pomp
 boiler
 douchehoek, vloer- en wandtegels
 opstelplaats wasmachine, wasdroger
 hemelwaterafvoer, zink
 ventilatiepunt, in plafond
 ventilatiepunt, in wand
 rookmelder aangesloten op lichtnet
 cv verdeeler
 cv verdeeler met houten omkasting

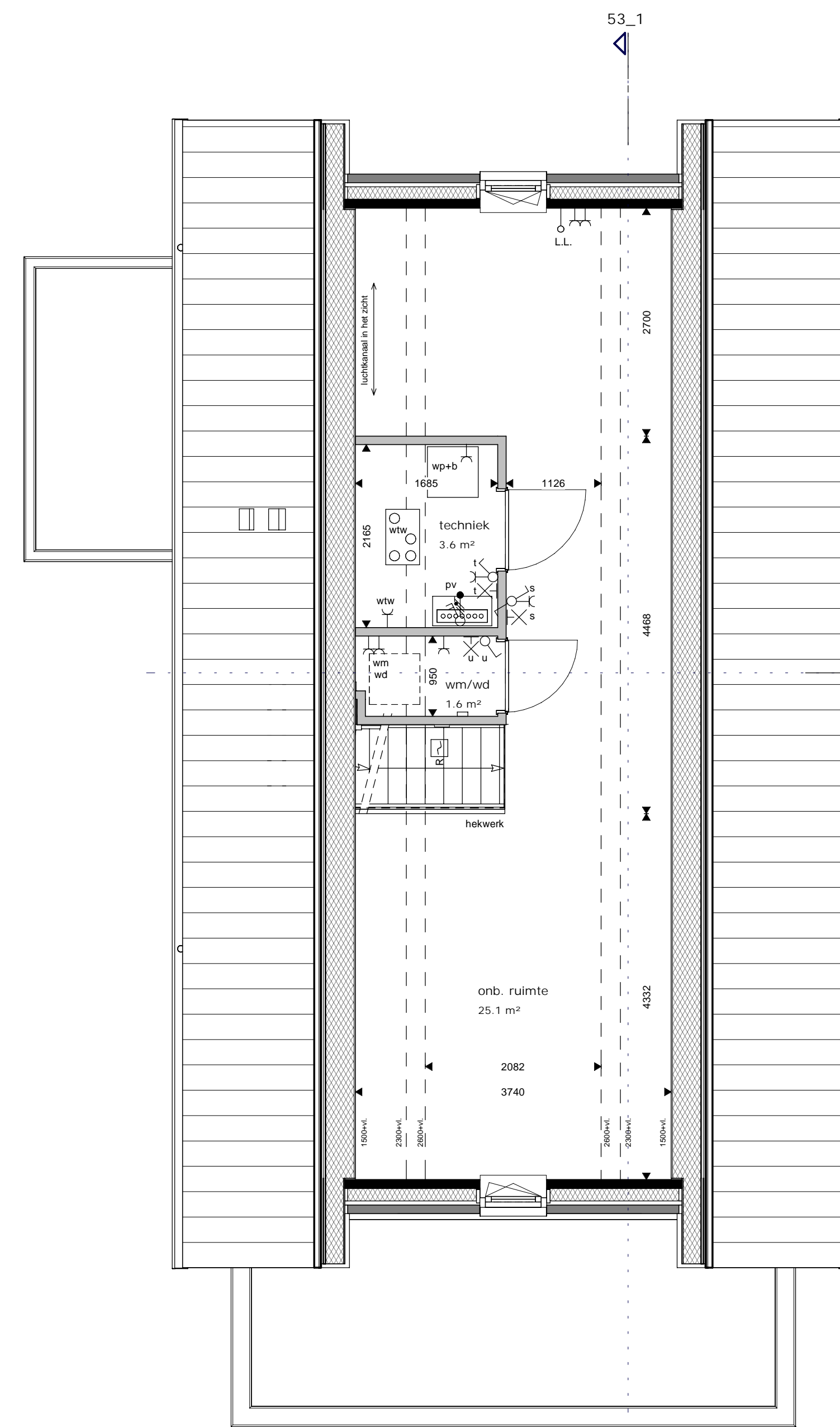
elektrotechnische installatie
 wandcontactdoos met randsaarde - 1 voudig
 wandcontactdoos met randsaarde - 2 voudig in compactdoos
 wandcontactdoos t.b.v. radiator
 aansluitpunt - data
 detectiepunt mechanische ventilatie
 aansluitpunt thermostaat
 aansluitpunt - onbedraad
 aansluitpunt omvormer pv panelen
 schakelaar - 1 polig
 serieschakelaar
 serie-wisselschakelaar
 buitenlichtpunt
 lichtpunt op centraaldoos, plafond
 wandlichtpunt
 deurbel
 voordeurbel



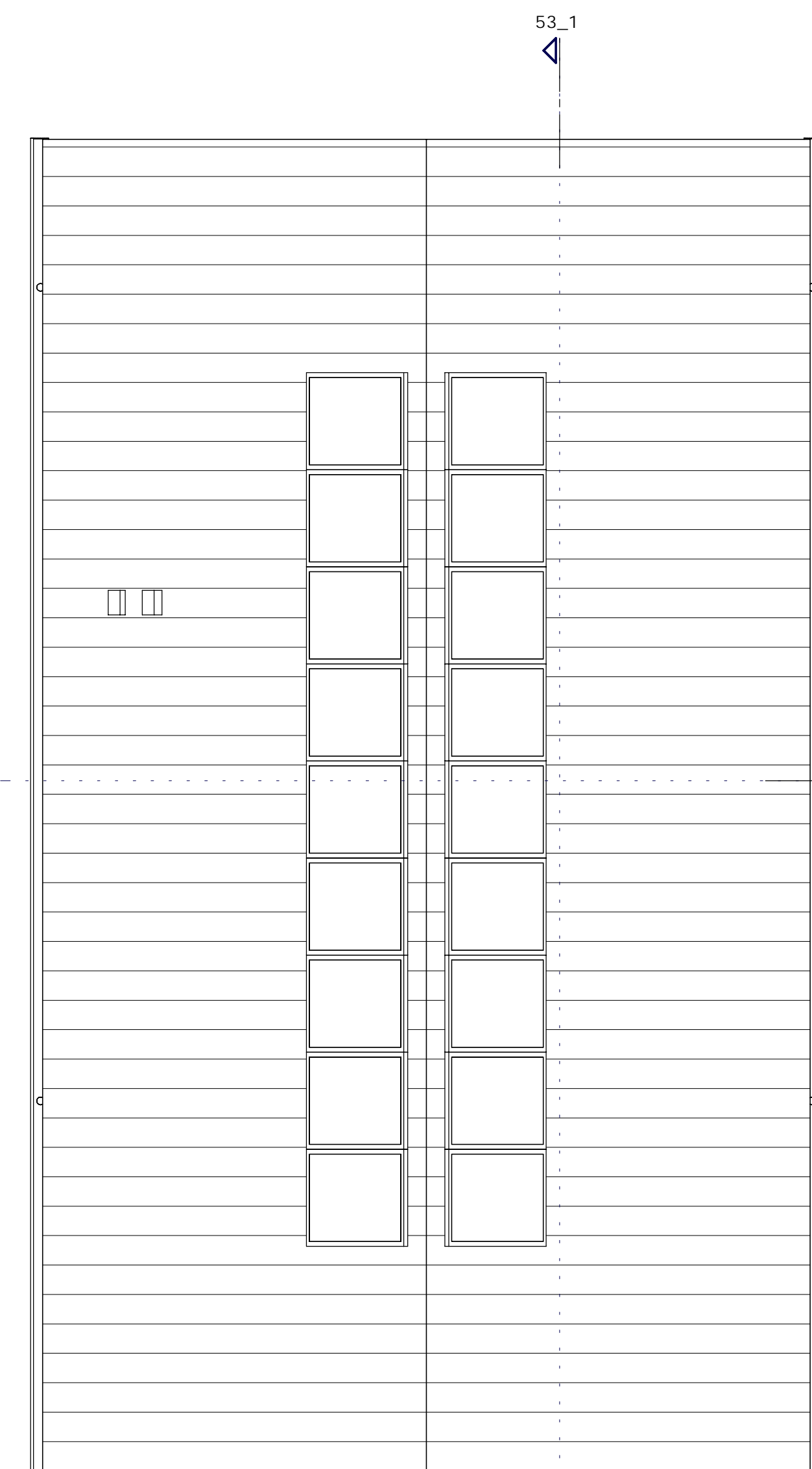
begane grond
schaal 1 : 50



eerste verdieping
schaal 1 : 50



tweede verdieping
schaal 1 : 50



dak
schaal 1 : 50

Bij schuine daken is gemaakt voerd tot aan de hoogtelijn 2600+vloer, bij technische ruimten tot 1500+vloer. Het terrein is indicatief weergegeven, er kunnen geen rechten aan ontleend worden. Voor terrein aanleg woning zie situatietekening.

Kleuren en materialen
Kleuren en materialen zijn indicatief weergegeven. Materiaal en afwerking worden uitgevoerd cf. technische omschrijving en technische uitwerking.

Installaties
Elektra en werktuigbouwkundige installaties zijn indicatief weergegeven. Na gekozen kopersopties en verdere technische afstemming worden de definitieve posities vastgesteld en kunnen afwijkingen ontstaan i.o.v. de KAO tekeningen. Posities en aantallen van ribbass en afzuigpunten van de mechanische ventilatie worden nader bepaald.

Maatvoering
Alle maatvoering is indicatief. Oppervlakten en maatvoering zijn met uiterste zorg geplaatst, deze kunnen echter foutieve waarden bevatten. De oppervlakten geven een indicatie van de ruimtemaat en staan niet gelijk aan de verblifsumme oppervlakten. Het kan voorkomen dat niet de gehele oppervlakte van de ruimte voldoet aan de gestelde daglichteisen. Daarvoor wordt de zogeheten "rijtstapmethode" gehanteerd. Dit deel is lichtgrig aangegeven op tekening. De woningen voldoen hiermee volledig aan de gestelde eisen van de Bouwregelgeving. Indien gewenst kunt u voor uw type woning hier meer informatie over krijgen.

